



MAM
MAYR MELNHOF HOLZ

MAYR-MELNHOF HOLZ HOLDING AG

WHERE
IDEAS
CAN
GROW.

PŘIDANÁ HODNOTA PŘI ZPRACOVÁNÍ DŘEVA



LES



DŘEVO



SYSTÉMY

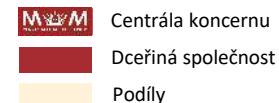
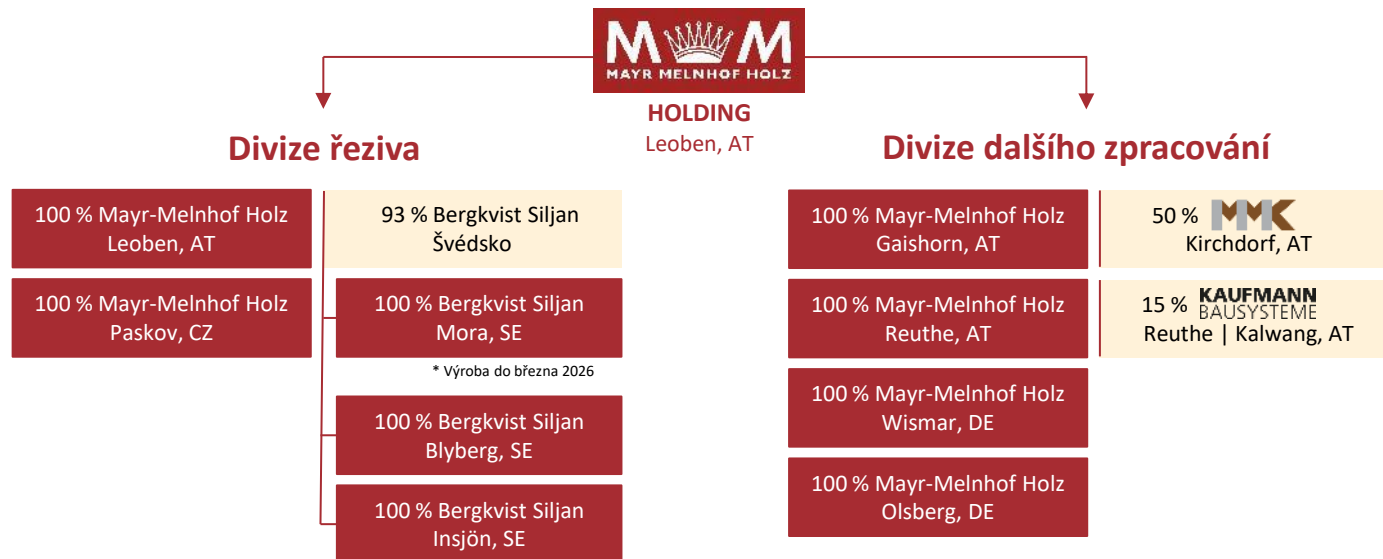
WHERE
IDEAS CAN
GROW.

DŘEVO.



JE UDRŽITELNÉ.

STRUKTURA KONCERNU



STANOVIŠTĚ



Bergkvist Siljan Mora*
Pila
*Výroba do března 2026



Bergkvist Siljan Blyberg
Pila



Bergkvist Siljan Insjön
Pila



Mayr-Melnhof Holz Wismar
Další zpracování



Mayr-Melnhof Holz Paskov
Pila, výroba pelet



Mayr-Melnhof Holz Olsberg
Další zpracování



Mayr-Melnhof Holz Reuthe
Další zpracování, výroba pelet
**KAUFMANN
BAUSYSTEME**



Mayr-Melnhof Holz Gaihorn
Další zpracování



Mayr-Melnhof Holz Leoben
Pila, výroba pelet,
Další zpracování



HISTORIE



1872

1951

2001

2004

2007



Založení firmy

Koncentrace
pilařských aktivit v
Leobenu (AT)

Akvizice výrobce
lepeného lamelového
dřeva Systemholz AG,
dnes součást
Mayr-Melnhof Holz
Gaishorn (AT)

Zahájení provozu
pily
Mayr-Melnhof Holz
Paskov (CZ)

Zahájení provozu
peletárny v
Paskově (CZ)

HISTORIE



2008

2009

2012

2015/2016

2017

Akvizice skupiny
Stallinger/Kaufmann,
dnes
Mayr-Melnhof Holz
Reuthe (AT)

Zahájení produkce
vrstveného materiálu
v Gaishornu (AT)

Zahájení provozu pily
Mayr-Melnhof Holz
Efimovskij (RU)

Akvizice peletárny v
Leobenu (AT)

Akvizice
kogenerační
výrobní tepla a
energie v Leobenu
(AT)

Zdvojnásobení kapacity
produkce vrstveného
materiálu v Gaishornu
(AT)

Investice ve výši
40 mil. eur do základních
poboček

Zahájení provozu
peletárny v pobočce
Efimovskij (RU)

HISTORIE



2018

Akvizice skupiny
Hütteman, dnes
Mayr-Melnhof Holz
Wismar (DE)
a
Mayr-Melnhof Holz
Olsberg (DE)

2021

Položení základního
kamene závodu na
výrobu CLT panelů
Mayr-Melnhof
Holz Leoben (AT)

2022

Akvizice pilařské
skupiny Bergkvist
Siljan (SE) s
pobočkami v Insjön,
More, Blybergu

Prodej pobočky
Mayr-Melnhof Holz
Efimovskij (RU)

2023

Zahájení provozu
peletárny v
Reuthe (AT)

Zahájení
produkce
vrstveného
materiálu v
Leobenu (AT)

2025

Automatické
laťování
v Paskově (CZ)

2026

Rozšíření
kapacity pro
opracování CLT
panelů v
Leobenu (AT)

SLUNEČNÍ ENERGIE



kyslík (O₂) oxid uhličitý (CO₂)



uhlík

ekologicky udržitelně
obhospodařovatelné lesy v
zájmové
oblasti našich pil



PILY

Uhlík zůstává ve dřevě a
ve výrobku ze dřeva trvale vázán



100% VYUŽITÍ SUROVINY

PILINY

KURA

ŠTEPKA



MM reziwo

DALŠÍ ZPRACOVÁNÍ DŘEVA

KŘÍŽEM LEPENÉ
DŘEVO
MM crosslam



LEPENÉ LAMELOVÉ
DŘEVO
MM masterline



BEDNÍČÍ NOSNÍKY
A PANELY
HT 20plus



K1 yellowplan

VÝROBA PELET
MM royalpellets



BIOENERGIE

ELEKTRÁRNA NA BIOMASU

teplo & ekologický proud

celulózový průmysl a kartonový průmysl

DŘEVOBETONOVÝ KOMPZITNÍ
PRVEK
X-CORE by MMK



SPECIÁLNÍ KOMPONENTY Z
LEPENÉHO DŘEVA
PODLAHOVÉ DESKY, TRÁMY,
STROPY



MM blockdeck



MM vistaline

MM HBE

MM profideck

DŘEVAŘSKÉ INŽENÝRSTVÍ &
KOMPLEXNÍ ŘEŠENÍ
MM complete
by HÜTTEMANN



100% samozásobení našich pil

přívod energie do veřejné sítě

WHERE
IDEAS
CAN
GROW.

RECYKLACE, DALŠÍ ZPRACOVÁNÍ

VÝROBKY

Řezivo MM

Lepené lamelové dřevo MM masterline

Nosníky DUO a TRIO z lepeného lamelového dřeva MM vistaline

Stropy z lepeného dřeva MM profideck

Lepené vrstvené hranoly MM blockdeck

Stavební prvky z masivního vrstveného dřeva MM HBE

CLT panely MM crosslam

Dřevobetonové kompozitní prvky XC® od MMK

Technologie zpracování dřeva a celková řešení MM complete od Hüttemann

Bednicí deska KI yellowplan

Nosič bednění HT 20plus

Pelety MM royalpellets

Chain of Custody



Celosvětový prodej TÝM EXPERTŮ MM & OBCHODNÍ PARTNEŘI

SUROVINY

Smrk & borovice

(jedle, modřín) z udržitelných zdrojů obhospodařovaných lesů



Založení

1872



Sídlo společnosti
Mayr-Melnhof Holz Holding AG
LEOBEN | AT

Majitel

Franz-Mayr-Melnhof-Saurau
Industrie Holding GmbH



1695

ZAMĚSTNANCŮ

88,7 % mužů

11,3 % žen

z toho 2,4 % učni



5 pily

Leoben | AT
Paskov | CZ

Insjön | SE
Blyberg | SE

Mora* | SE
*výroba od 1. srpna 2026

2,95 mil. pevných metrů pořezu

1,73 mil. m³ řeziva

214.000 tun pelet

5 pobočky pro další zpracování dřeva

Gaishorn | AT
Wismar | DE

Reuthe | AT
Olsberg | DE

Leoben | AT

26 % míra dalšího zpracování

545.800 m³ produktů v rámci dalšího zpracování

2025 OBRAT

€ 875 mil.
15 mil. INVESTIC

PORTFOLIO VÝROBKŮ A VÝROBA 2025



1.730.000 m³
MM řezivo

MM masterline
Lepené lamelové dřevo



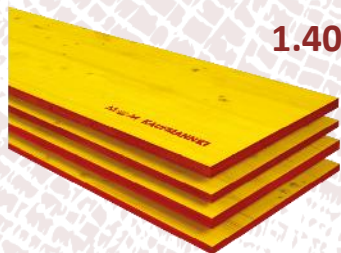
MM blockdeck
Srubové profily z lepeného lamelového dřeva

MM profideck
strop z lepeného lamelového dřeva



120.000 m³
MM crosslam
Křížem lepené dřevo

335.000 m³



1.400.000 m²
K1 yellowplan
Šalovací desky

HT 20plus
Nosníky pro bednění

5.500.00 lfm



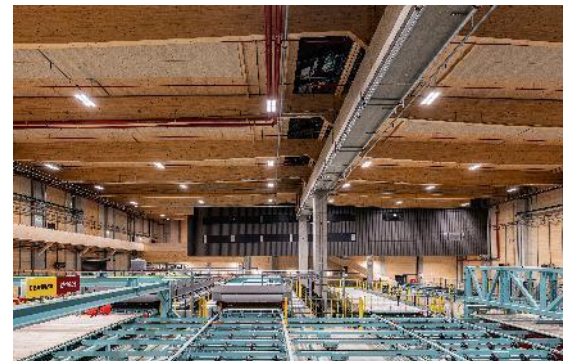
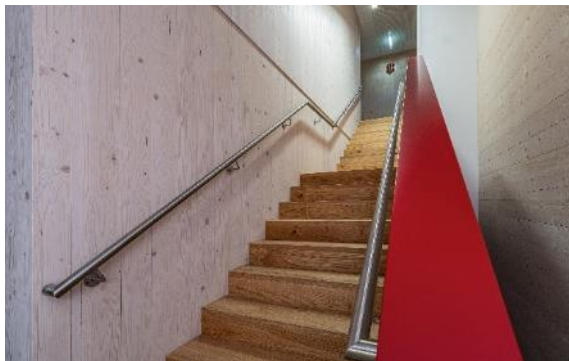
MM vistaline
Duo- & trionosníky



MM HBE
Konstrukční prvky z masivního dřeva



214.000 t
MM royalpellets
Pelety



Závod na výrobu křížem lepeného dřeva Leoben | AT

ZÁKLADNÍ INFORMACE

Začátek plánování:

říjen 2019

Zahájení stavby:

Květen 2021

Dokončení:

Konec roku 2023

Investor:

Mayr-Melnhof Holz Leoben

Architekt:

Warnecke Engineering, arinco planungs + consulting gmbh

Stavební firma:

Strobl Bau – Holzbau GmbH

MATERIAL

11.500 m³ **MM crosslam**, **MM multiplan**, **MM masterline**



ZÁKLADNÍ INFORMACE

Začátek plánování:	prosinec 2021
Zahájení stavby:	duben 2022
Dokončení:	říjen 2023
Investor:	Gemeinde Markelfingen
Architekt:	Steimle Architekten
Stavební firma:	Fluck Holzbau GmbH

MATERIAL

380 m³ MM masterline
(28,5 m³ MM masterline ako podpěry, 315,15 m³ MM masterline pro střešní konstrukci)

Markolfhalle Markelfingen | DE



ZÁKLADNÍ INFORMACE

Začátek plánování

leden 2019

Zahájení stavby

říjen 2019

Dokončení:

květen 2021

Investor:

Marktgemeinde Thalgau

Architekt:

sps architekten zt gmbh

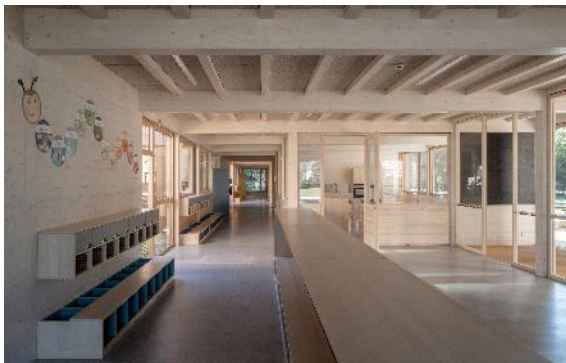
Stavební firma :

Winkler Holzbau

MATERIAL

300 m³ **MM crosslam**

Hasičská zbrojnice Unterdorf Thalgau | AT



ZÁKLADNÍ INFORMACE

Začátek plánování:

Dokončení:

Architekt:

Stavební firma:

Listopad 2022

Září 2023

Hohengasser Wirnsberger Architekten

Strobl Bau Holzbau GmbH

MATERIAL

200 m³ MM crosslam

MATEŘSKÁ ŠKOLA MÜHLTAL

Leoben | AT



ZÁKLADNÍ INFORMACE

Začátek plánování: duben 2024
Dokončení: Červen 2024
Investor: Elisabethinen Graz
Architekt: Edgar Hammerl Architektur ZT GmbH
Stavební plánování: KPZT Tragwerksplanung
Stavební firma: Strobl Bau – Holzbau GmbH

MATERIAL

1.650 m³ **MM crosslam**



**Nemocnice Elisabethinen
Graz | AT**



ZÁKLADNÍ INFORMACE

Zahájení stavby:

únor 2023

Dokončení:

Konec roku 2024

Investor:

MIC Linz

Architekt:

Jürgen Holler (design)

Stavební firma:

Swietelsky AG

MATERIAL

555 m² **MM crosslam**

72 m³ **MM masterline**

3.950 m² stropů **XC® office**

CENTRÁLA SPOLEČNOSTI MIC Linz | AT



MAYR-MELNHOF HOLZ HOLDING AG

WHERE
IDEAS
CAN
GROW.

www.mm-holz.com