



**MAM**  
**MAYR MELNHOF HOLZ**

**MAYR-MELNHOF HOLZ HOLDING AG**

WHERE  
IDEAS  
CAN  
GROW.

## PŘIDANÁ HODNOTA PŘI ZPRACOVÁNÍ DŘEVA



LES



DŘEVO



SYSTÉMY

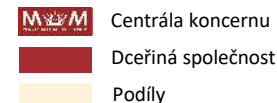
WHERE  
IDEAS CAN  
GROW.

DŘEVO.



JE UDRŽITELNÉ.

# STRUKTURA KONCERNU



# STANOVIŠTĚ



**Bergkvist Siljan Mora\***  
Pila  
\*Výroba do konce roku 2025



**Bergkvist Siljan Blyberg**  
Pila



**Bergkvist Siljan Insjön**  
Pila



**Mayr-Melnhof Holz Wismar**  
Další zpracování



**Mayr-Melnhof Holz Paskov**  
Pila, výroba pelet



**Mayr-Melnhof Holz Olsberg**  
Další zpracování



**Mayr-Melnhof Holz Reuthe**  
Další zpracování, výroba pelet  
**KAUFMANN  
BAUSYSTEME**



**Mayr-Melnhof Holz Gaihorn**  
Další zpracování



**Mayr-Melnhof Holz Leoben**  
Pila, výroba pelet,  
Další zpracování



# HISTORIE



1872

1951

2001

2004

2007



Založení firmy

Koncentrace  
pilařských aktivit v  
Leobenu (AT)

Akvizice výrobce  
lepeného lamelového  
dřeva Systemholz AG,  
dnes součást  
Mayr-Melnhof Holz  
Gaishorn (AT)

Zahájení provozu  
pily  
Mayr-Melnhof Holz  
Paskov (CZ)

Zahájení provozu  
peletárny v  
Paskově (CZ)

# HISTORIE



2008

2009

2012

2015/2016

2017

Akvizice skupiny  
Stallinger/Kaufmann,  
dnes  
Mayr-Melnhof Holz  
Reuthe (AT)

Zahájení produkce  
vrstveného materiálu  
v Gaishornu (AT)

Zahájení provozu pily  
Mayr-Melnhof Holz  
Efimovskij (RU)

Akvizice peletárny v  
Leobenu (AT)

Akvizice  
kogenerační  
výrobní tepla a  
energie v Leobenu  
(AT)

Zdvojnásobení kapacity  
produkce vrstveného  
materiálu v Gaishornu  
(AT)

Investice ve výši  
40 mil. eur do základních  
poboček

Zahájení provozu  
peletárny v pobočce  
Efimovskij (RU)

# HISTORIE



2018

2021

2022

2023

2025

2026

Akvizice skupiny  
Hütteman, dnes  
Mayr-Melnhof Holz  
Wismar (DE)  
a  
Mayr-Melnhof Holz  
Olsberg (DE)

Položení základního  
kamene závodu na  
výrobu CLT panelů  
Mayr-Melnhof  
Holz Leoben (AT)

Akvizice pilařské  
skupiny Bergkvist  
Siljan (SE) s  
pobočkami v Insjön,  
More, Blybergu

Prodej pobočky  
Mayr-Melnhof Holz  
Efimovskij (RU)

Zahájení provozu  
peletárny v  
Reuthe (AT)

Zahájení  
produkce  
vrstveného  
materiálu v  
Leobenu (AT)

Automatické  
laťování  
v Paskově (CZ)

Rozšíření  
kapacity pro  
opracování CLT  
panelů v  
Leobenu (AT)

SLUNEČNÍ ENERGIE



kyslík (O<sub>2</sub>)    oxid uhličitý (CO<sub>2</sub>)



uhlík

ekologicky udržitelně  
obhospodařovatelné lesy v  
zájmové  
oblasti našich pil



PILY

Uhlík zůstává ve dřevě a  
ve výrobku ze dřeva trvale vázán



100%  
VYUŽITÍ  
SUROVINY

PILINY

KURA

ŠTEPKA



DALŠÍ ZPRACOVÁNÍ DŘEVA

KŘÍŽEM LEPENÉ  
DŘEVO  
MM crosslam



DŘEVOBETONOVÝ KOMPOZITNÍ  
PRVEK  
X-CORE<sup>®</sup> by MMK

LEPENÉ LAMELOVÉ  
DŘEVO  
MM masterline



SPECIÁLNÍ KOMPONENTY Z  
LEPENÉHO DŘEVA  
PODLAHOVÉ DESKY, TRÁMY,  
STROPY

MM blockdeck

BEDNÍČÍ NOSNÍKY  
A PANELY  
HT 20plus



K1 yellowplan



MM vistaline

MM HBE

MM profideck

BIOENERGIE

VÝROBA PELET  
MM royalpellets



ELEKTRÁRNA NA BIOMASU

teplo & ekologický proud

celulóžový průmysl a kartonový průmysl



DŘEVAŘSKÉ INŽENÝRSTVÍ &  
KOMPLEXNÍ ŘEŠENÍ  
MM complete  
by HÜTTEMANN

100% samozásobení našich pil

přívod energie do veřejné sítě

WHERE  
IDEAS  
CAN  
GROW.

RECYKLACE, DALŠÍ ZPRACOVÁNÍ

## VÝROBKY

### Řezivo MM

Lepené lamelové dřevo MM masterline

Nosníky DUO a TRIO z lepeného lamelového dřeva MM vialaline

Stropy z lepeného dřeva MM profideck

Lepené vrstvené hranoly MM blockdeck

Stavební prvky z masivního vrstveného dřeva MM HBE

CLT panely MM crosslam

Dřevobetonové kompozitní prvky XC® od MMK

Technologie zpracování dřeva a celková řešení MM complete od Hüttemann

Bednicí deska KI yellowplan

Nosič bednění HT 20plus

Pelety MM royalpellets

### Chain of Custody



## Celosvětový prodej TÝM EXPERTŮ MM & OBCHODNÍ PARTNEŘI

SUROVINY

### Smrk & borovice

(jedle, modřín) z udržitelných zdrojů obhospodařovaných lesů



Založení

1872



Sídlo společnosti  
Mayr-Melnhof Holz Holding AG  
**LEOBEN | AT**

Majitel

Franz-Mayr-Melnhof-Saurau  
Industrie Holding GmbH



1695

ZAMĚSTNANCŮ

88,7 % mužů

11,3 % žen

z toho 2,4 % učni



5 pily

Leoben | AT  
Paskov | CZ

Insjön | SE  
Blyberg | SE

Mora\* | SE  
\*Výroba do konce roku 2025

2,95 mil. pevných metrů pořezu

1,73 mil. m<sup>3</sup> řeziva

214.000 tun pelet

5 pobočky pro další zpracování dřeva

Gaishorn | AT  
Wismar | DE

Reuthe | AT  
Olsberg | DE

Leoben | AT

26 % míra dalšího zpracování

545.800 m<sup>3</sup> produktů v rámci dalšího zpracování

2025 OBRAT

€ 875 mil.  
15 mil. INVESTIC

# PORTFOLIO VÝROBKŮ A VÝROBA 2025



**1.730.000 m<sup>3</sup>**  
**MM řezivo**

**MM masterline**  
Lepené lamelové dřevo



**MM blockdeck**  
Srubové profily z lepeného lamelového dřeva

**MM profideck**  
strop z lepeného lamelového dřeva



**120.000 m<sup>3</sup>**  
**MM crosslam**  
Křížem lepené dřevo

**335.000 m<sup>3</sup>**



**1.400.000 m<sup>2</sup>**  
**K1 yellowplan**  
Šalovací desky

**HT 20plus**  
Nosníky pro bednění

**5.500.00 lfm**



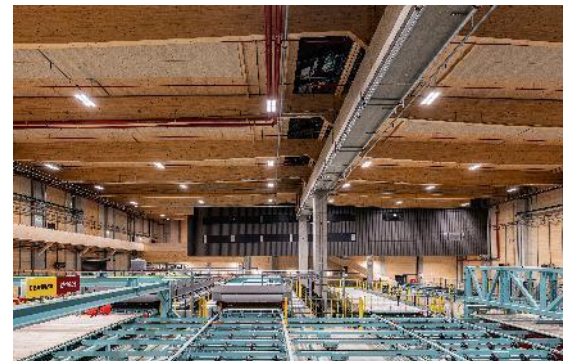
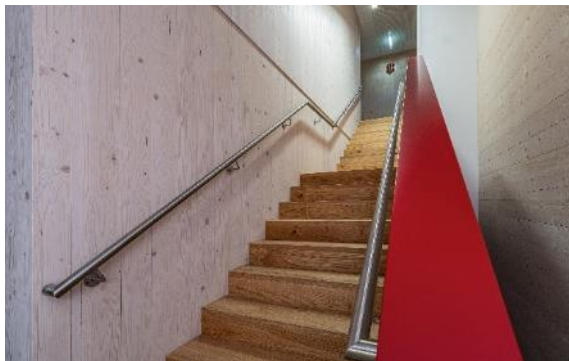
**MM vistaline**  
Duo- & trionosníky



**MM HBE**  
Konstrukční prvky z masivního dřeva



**214.000 t**  
**MM royalpellets**  
Pelety



## Závod na výrobu křížem lepeného dřeva Leoben | AT

### ZÁKLADNÍ INFORMACE

**Začátek plánování:**

říjen 2019

**Zahájení stavby:**

Květen 2021

**Dokončení:**

Konec roku 2023

**Investor:**

Mayr-Melnhof Holz Leoben

**Architekt:**

Warnecke Engineering, arinco planungs +  
consulting gmbh

**Stavební firma:**

Strobl Bau – Holzbau GmbH

### MATERIAL

11.500 m<sup>3</sup> **MM crosslam**, **MM multiplan**, **MM masterline**



### ZÁKLADNÍ INFORMACE

<b>Začátek plánování:</b>	prosinec 2021
<b>Zahájení stavby:</b>	duben 2022
<b>Dokončení:</b>	říjen 2023
<b>Investor:</b>	Gemeinde Markelfingen
<b>Architekt:</b>	Steimle Architekten
<b>Stavební firma:</b>	Fluck Holzbau GmbH

### MATERIAL

380 m<sup>3</sup> **MM masterline**  
 (28,5 m<sup>3</sup> **MM masterline** ako podpěry, 315,15 m<sup>3</sup> **MM masterline** pro střešní konstrukci)

## Markolfhalle Markelfingen | DE



### ZÁKLADNÍ INFORMACE

Začátek plánování

leden 2019

Zahájení stavby

říjen 2019

Dokončení:

květen 2021

Investor:

Marktgemeinde Thalgau

**Architekt:**

sps architekten zt gmbh

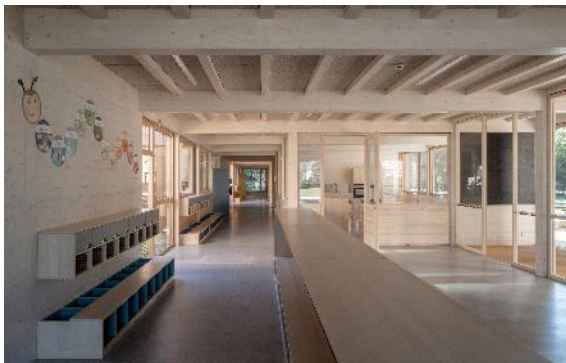
Stavební firma :

Winkler Holzbau

### MATERIAL

300 m<sup>3</sup> **MM crosslam**

## Hasičská zbrojnice Unterdorf Thalgau | AT



### ZÁKLADNÍ INFORMACE

**Začátek plánování:**

**Dokončení:**

**Architekt:**

**Stavební firma:**

Listopad 2022

Září 2023

Hohengasser Wirnsberger Architekten

Strobl Bau Holzbau GmbH

### MATERIAL

200 m<sup>3</sup> **MM crosslam**

## MATEŘSKÁ ŠKOLA MÜHLTAL Leoben | AT

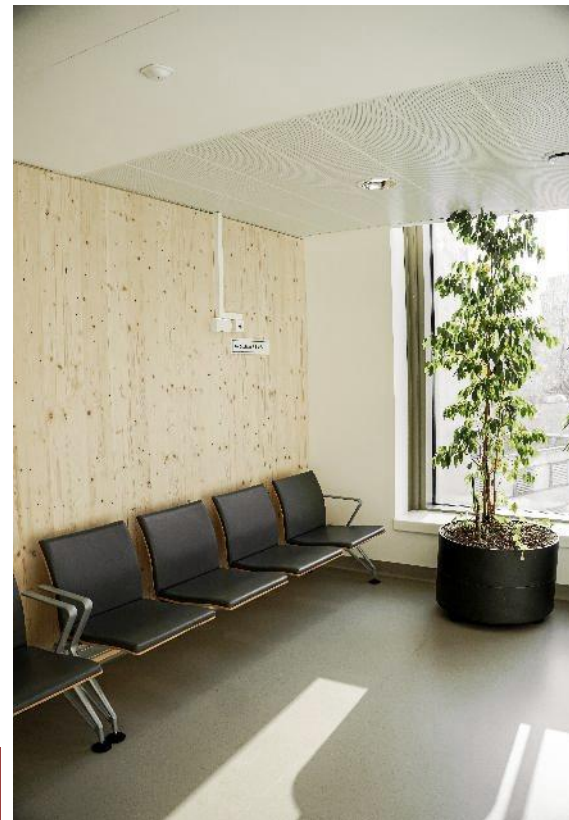


### ZÁKLADNÍ INFORMACE

<b>Začátek plánování:</b>	duben 2024
<b>Dokončení:</b>	Červen 2024
<b>Investor:</b>	Elisabethinen Graz
<b>Architekt:</b>	Edgar Hammerl Architektur ZT GmbH
<b>Stavební plánování:</b>	KPZT Tragwerksplanung
<b>Stavební firma:</b>	Strobl Bau – Holzbau GmbH

### MATERIAL

1.650 m<sup>3</sup> **MM crosslam**



## Nemocnice Elisabethinen Graz | AT



### ZÁKLADNÍ INFORMACE

**Zahájení stavby:**

únor 2023

**Dokončení:**

Konec roku 2024

**Investor:**

MIC Linz

**Architekt:**

Jürgen Holler (design)

**Stavební firma:**

Swietelsky AG

### MATERIAL

555 m<sup>2</sup> **MM crosslam**

72 m<sup>3</sup> **MM masterline**

3.950 m<sup>2</sup> stropů **XC® office**

## CENTRÁLA SPOLEČNOSTI MIC Linz | AT



**MAYR-MELNHOF HOLZ HOLDING AG**

WHERE  
IDEAS  
CAN  
GROW.

[www.mm-holz.com](http://www.mm-holz.com)