



MAM
MAYR MELNHOF HOLZ

MAYR-MELNHOF HOLZ HOLDING AG

WHERE
IDEAS
CAN
GROW.

INTEGRIERTE WERTSCHÖPFUNG



WALD



HOLZ



SYSTEME

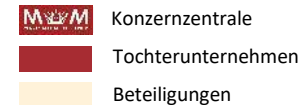
WHERE
IDEAS CAN
GROW.

HOLZ.



IST NACHHALTIG.

KONZERNSTRUKTUR



STANDORTE



**Bergkvist Siljan
Mora ***
Sägewerk
* Produktion bis März 2026



**Bergkvist Siljan
Blyberg**
Sägewerk



**Bergkvist Siljan
Insjön**
Sägewerk



**Mayr-Melnhof Holz
Wismar**
Weiterverarbeitung



**Mayr-Melnhof Holz
Olsberg**
Weiterverarbeitung



**Mayr-Melnhof Holz
Paskov**
Sägewerk, Pelletsproduktion



**Mayr-Melnhof Holz
Reuthe**
Weiterverarbeitung, Pelletsproduktion
**KAUFMANN
BAUSYSTEME**



**Mayr-Melnhof Holz
Gaihorn am See**
Weiterverarbeitung



**Mayr-Melnhof Holz
Leoben**
Sägewerk, Pelletsproduktion,
Weiterverarbeitung



GESCHICHTE



1872

1951

2001

2004

2007



Geburtsstunde der Holzaktivitäten von Mayr-Melnhof

Konzentration der Sägeaktivitäten in Leoben (AT)

Erwerb des Brettschichtholzwerkes Systemholz AG, heute Teil von Mayr-Melnhof Holz Gaishorn (AT)

Inbetriebnahme des Sägewerks Mayr-Melnhof Holz Paskov (CZ)

Inbetriebnahme der Pelletsanlage in Paskov (CZ)

GESCHICHTE



2008

2009

2012

2015/2016

2017

Erwerb der
Stallinger/Kaufmann
Gruppe, heute
Mayr-Melnhof Holz
Reuthe (AT)

Inbetriebnahme des
Brettsperrholzwertes
in Gaishorn (AT)

Inbetriebnahme des
Sägewerks
Mayr-Melnhof Holz
Efimovskij (RU)

Erwerb der
Pelletsanlage in
Leoben (AT)

Erwerb der
Kraft-Wärme-
Koppelungs-Anlage
in Leoben (AT)

Verdoppelung der
Brettsperrholzkapazität
in Gaishorn (AT)

Investition von
40 Mio. Euro in die
Kernstandorte

Inbetriebnahme der
Pelletsanlage in
Efimovskij (RU)

GESCHICHTE



2018

2021

2022

2023

2025

2026



Erwerb der Hüttemann Gruppe, heute Mayr-Melnhof Holz Wismar (DE) & Mayr-Melnhof Holz Olsberg (DE)

Spatenstich Brettsperrholzwerk Mayr-Melnhof Holz Leoben (AT)

Erwerb der Sägewerksgruppe Bergkvist Siljan (SE) mit Standorten in Insjön, Mora, Blyberg

Verkauf Mayr-Melnhof Holz Efimovskij (RU)

Investition von 13 Mio. EUR für Photovoltaikanlagen

Inbetriebnahme der Pelletsanlage in Reuthe (AT)

Inbetriebnahme des Brettsperrholzwerkes in Leoben (AT)

Automatische Lattenlegung in Paskov (CZ)

Erweiterung der Abundkapazität in Leoben (AT)

PEFC-ZERTIFIZIERT



PEFC

PEFC/06-38-79



www.mm-holz.com

SONNENENERGIE



Sauerstoff (O) Kohlendioxid (CO)

Kohlenstoff

ökologisch nachhaltig betriebene Forste im Einzugsgebiet unserer Sägewerke



SÄGEWERKE

Kohlenstoff bleibt im Holz und Holzprodukt dauerhaft gebunden



100%
ROHSTOFF-
VERWENDUNG

SÄGESPÄNE

RINDE

HACKGUT

HOLZWEITERVERARBEITUNG

BRETTSPERRHOLZ
MM crosslam



HOLZ-BETON-VERBUNDELEMENT
X-CORE by MMK



BRETTSCHICHTHOLZ
MM masterline



BRETTSCHICHTHOLZ
SONDERBAUTEILE
DIELEN, BALKEN, DECKE



MM blockdeck

SCHALUNG
TRÄGER &
PLATTEN

HT 20plus

K1 yellowplan



MM vistaline



MM HBE

MM profideck

BIOENERGIE

PELLETIERUNG
MM royalpellets



INGENIEURHOLZBAU &
GESAMTLÖSUNGEN
MM complete
by HÜTTEMANN



BIOMASSEKRAFTWERKE

Wärme & Ökostrom

Papier & Karton

100% Selbstversorgung unserer Sägewerke

Einspeisung in das öffentliche Netz

WHERE
IDEAS
CAN
GROW.

RECYCLING, WIEDERVERWENDUNG



PRODUKTE

- MM Schnittholz
- Brettschichtholz **MM masterline**
- Brettschichtholz Duo- und Triobalken **MM vistaline**
- Brettschichtholzdecke **MM profideck**
- Brettschichtholzdielen **MM blockdeck**
- Brettschichtholz Holzmassivbauelement **MM HBE**
- Brettspertholz **MM crosslam**
- Holz-Beton-Verbundelement **XC® by MMK**
- Ingenieurholzbau & Gesamtlösungen **MMcomplete by Hüttemann**
- Beton-Schalungsplatte **K1 yellowplan**
- Beton-Schalungsträger **HT 20plus**
- Pellets **MM royalpellets**



Mayr-Melnhof Holz
PEFC PEFC/106-38-79



Bergkvist Sijon
PEFC PEFC/05-31-129

Chain of Custody

Weltweiter Verkauf MM-EXPERT*INNENTEAM & VERTRIEBSPARTNER *INNEN

ROHSTOFF

Fichte & Kiefer

(Tanne, Lärche) aus nachhaltig
bewirtschafteten Wäldern



Seit **1872**



Firmensitz
Mayr-Melnhof Holz Holding AG
LEOBEN | AT

Eigentümer

Franz-Mayr-Melnhof-Saurau
Industrie Holding GmbH



1695

MITARBEITER*INNEN

88,7 % Männer

11,3 % Frauen

davon 2,4 % Lehrlinge



5 Sägewerke

Leoben | AT Insjön | SE
Paskov | CZ Blyberg | SE

Mora* | SE
* Produktion bis März 2025

2,95 Mio Festmeter Einschnitt

1,73 Mio m³ Schnittholz

214.000 Tonnen Pellets

5 Weiterverarbeitung

Gaishorn | AT Reute | AT Leoben | AT
Wismar | DE Olsberg | DE

26 % Weiterverarbeitungsquote

545.800 m³ Weiterverarbeitungsprodukte

2025 UMSATZ

€ 875 MIO

15 MIO INVESTMENT

PRODUKTPORTFOLIO & PRODUKTION 2025



1.730.000 m³
MM Schnittholz

MM masterline
Brettschichtholz (BSH)



MM blockdeck
Brettschichtholzdielen

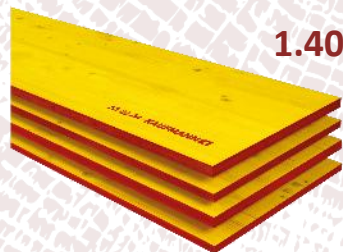
MM profideck
Brettschichtholzdecke



120.000 m³
MM crosslam
Brettspertholz (BSP)



335.000 m³



1.400.000 m²
K1 yellowplan
Betonschalungsplatten

HT 20plus
Betonschalungsträger



5.500.000 lfm



MM vistaline
Duo- & Triobalken



MM HBE
Holzmassivbauelemente

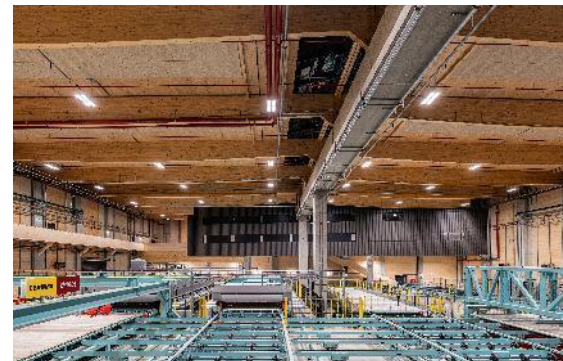
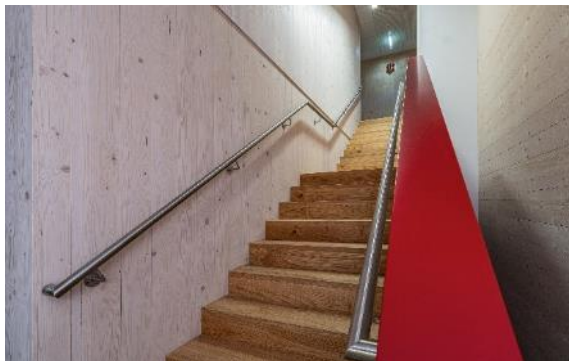


214.000 t
MM royalpellets



REFERENZEN

WHERE
IDEAS
CAN
GROW.



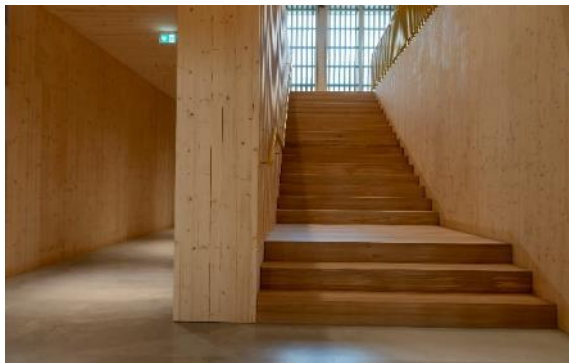
FACTS

Planungsbeginn:	Oktober 2019
Baubeginn:	Mai 2021
Fertigstellung:	Ende 2023
Bauherr:	Mayr-Melnhof Holz Leoben
Architektur / Planung:	Warnecke Engineering, arinco planungs + consulting gmbh
Holzbauunternehmen:	Strobl Bau – Holzbau GmbH

MATERIAL

11.500 m³ **MM crosslam**, **MM multiplan**,
MM masterline und **MM masterline** Sonderbauteile

Brettsperrholzwerk Leoben | AT



FACTS

Planungsbeginn:	Dezember 2021
Baubeginn:	April 2022
Fertigstellung:	Oktober 2023
Bauherr:	Gemeinde Markelfingen
Architektur / Planung:	Steimle Architekten
Holzbauunternehmen:	Fluck Holzbau GmbH

MATERIAL

380 m³ **MM masterline**
 (28,5 m³ **MM masterline** als Stützen, 315,15 m³ **MM masterline** für die Dachkonstruktion)

Markolfhalle Markelfingen | DE



FACTS

Planungsbeginn:	Jänner 2019
Baubeginn:	Oktober 2019
Fertigstellung:	Mai 2021
Bauherr:	Marktgemeinde Thalgau
Architektur / Planung:	sps architekten zt gmbh
Holzbauunternehmen:	Winkler Holzbau

MATERIAL

300 m³ **MM crosslam**

Feuerwehrhaus Unterdorf Thalgau | AT



FACTS

Baubeginn:	April 2024
Fertigstellung:	Juni 2024
Bauherr:	Elisabethinen Graz
Architektur / Planung:	Edgar Hammerl Architektur ZT GmbH
Tragwerksplanung:	KPZT Tragwerksplanung
Holzbauunternehmen:	Strobl Bau – Holzbau GmbH

MATERIAL

1.650 m³ MM crosslam



Krankenhaus der Elisabethinen Graz | AT



FACTS

Planungsbeginn:

November 2022

Fertigstellung:

September 2023

Architektur / Planung:

Hohengasser Wirnsberger Architekten

Holzbauunternehmen:

Strobl Bau Holzbau GmbH

MATERIAL

200 m³ **MM crosslam**

Kindergarten Mühlthal Leoben | AT



FACTS

Baubeginn:	Februar 2023
Fertigstellung:	Ende 2024
Bauherr:	MIC Linz
Architektur / Planung:	Jürgen Holler (Design)
Holzbaunternehmen:	Swietelsky AG

MATERIAL

555 m ² MM crosslam
72 m ³ MM masterline
3.950 m ² XC®-office Decken

**Firmenzentrale MIC
Linz | AT**



MAM
MAYR MELNHOF HOLZ

MAYR-MELNHOF HOLZ HOLDING AG

WHERE
IDEAS
CAN
GROW.